

Laboratoire  
d'Intelligence  
Collective &  
Artificielle



Made in Scop – 5 Decembre 2025



La certification a été délivrée  
au titre des catégories  
d'action suivantes :  
action de formation

# Atelier IA

# Intention de cet atelier

**amorcer une réflexion sur  
l'impact de l'IA dans le  
domaine de la communication**



- Comprendre le potentiel de l'IA dans mon secteur d'activité
- Exercice "Matrice des Compétences"
- Initier un dialogue collectif pour anticiper les transformations induites par l'IA
- Aborder les enjeux éthiques liés à l'utilisation de l'IA



Rafael Torres  
Ingénieur IA



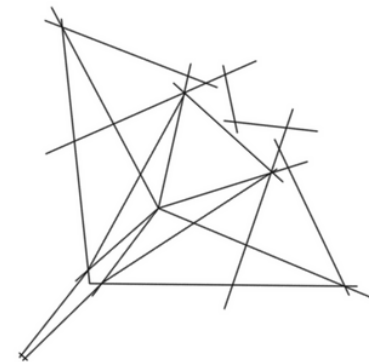
2014

Visiting graduate researcher



2015

ingénieur R&D en IA



2018

Co-fondateur



2021

Responsable activités IA

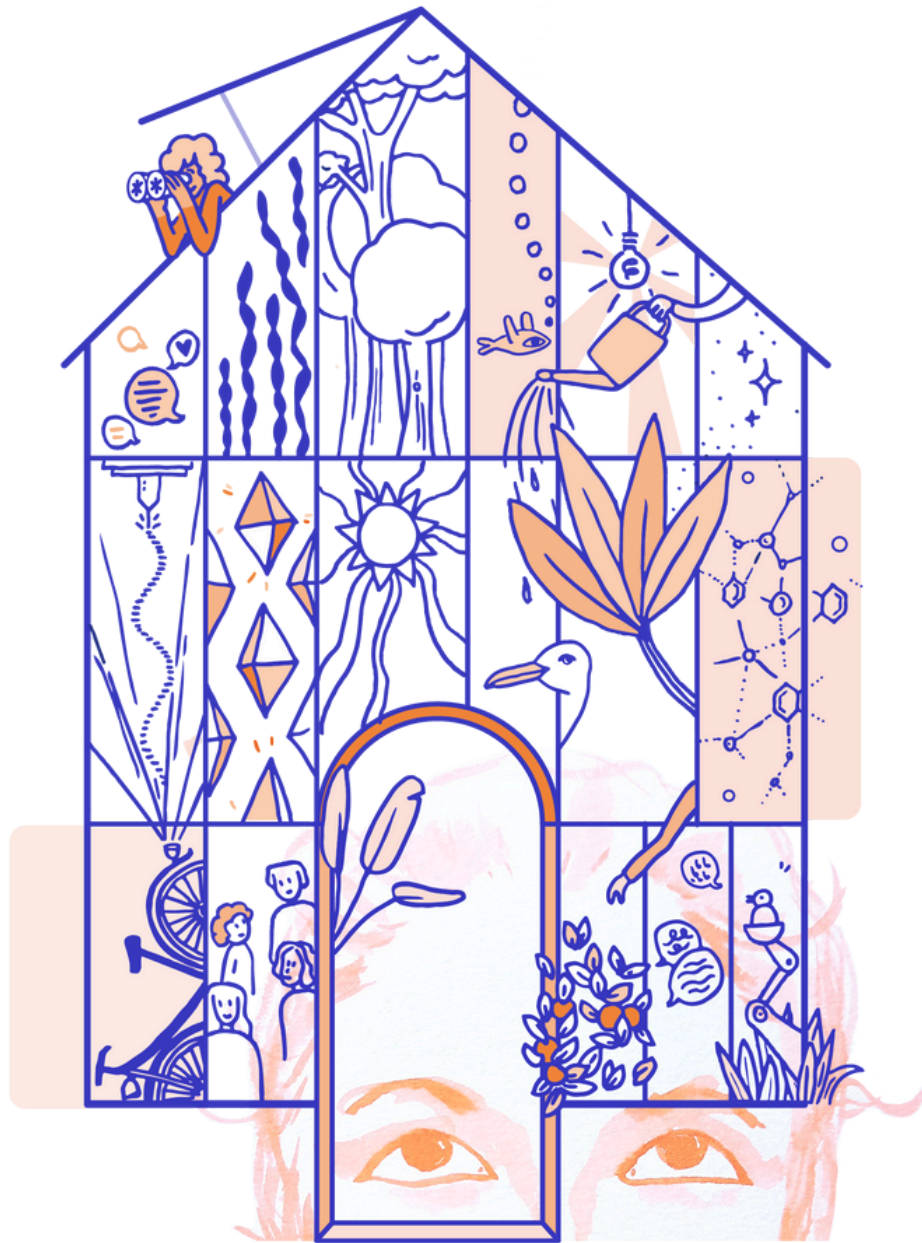


2024

Responsable AI and Human Rights

**Comment développer des solutions d'IA éthiques ?**





Le LICA existe pour donner l'élan  
aux organisations de se  
réinventer dans un cadre de  
confiance coopératif.

## Nos expertises

Intelligence  
collective &  
gouvernance

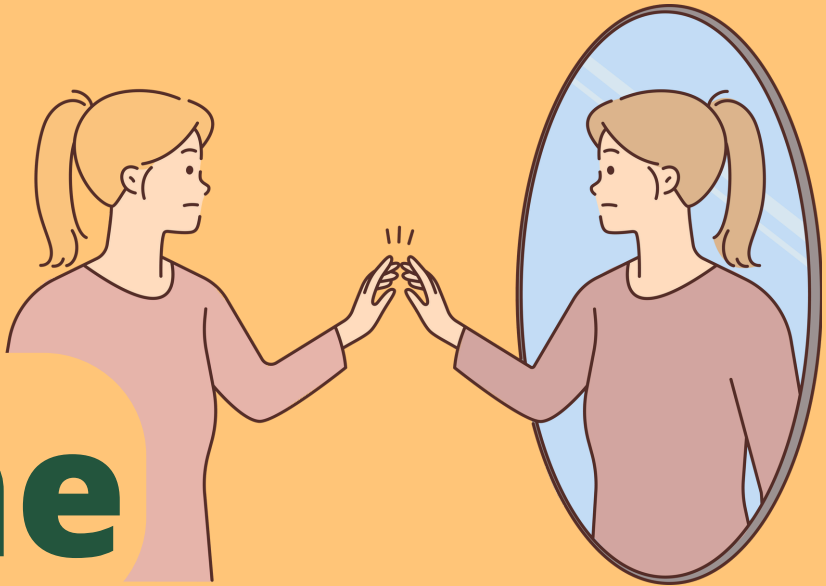
Intelligence  
artificielle  
éthique

Transition  
écologique &  
sociale

Formation ○ ○ Facilitation

Accompagnement ○ ○ Design et Innovation





# Imitation Game

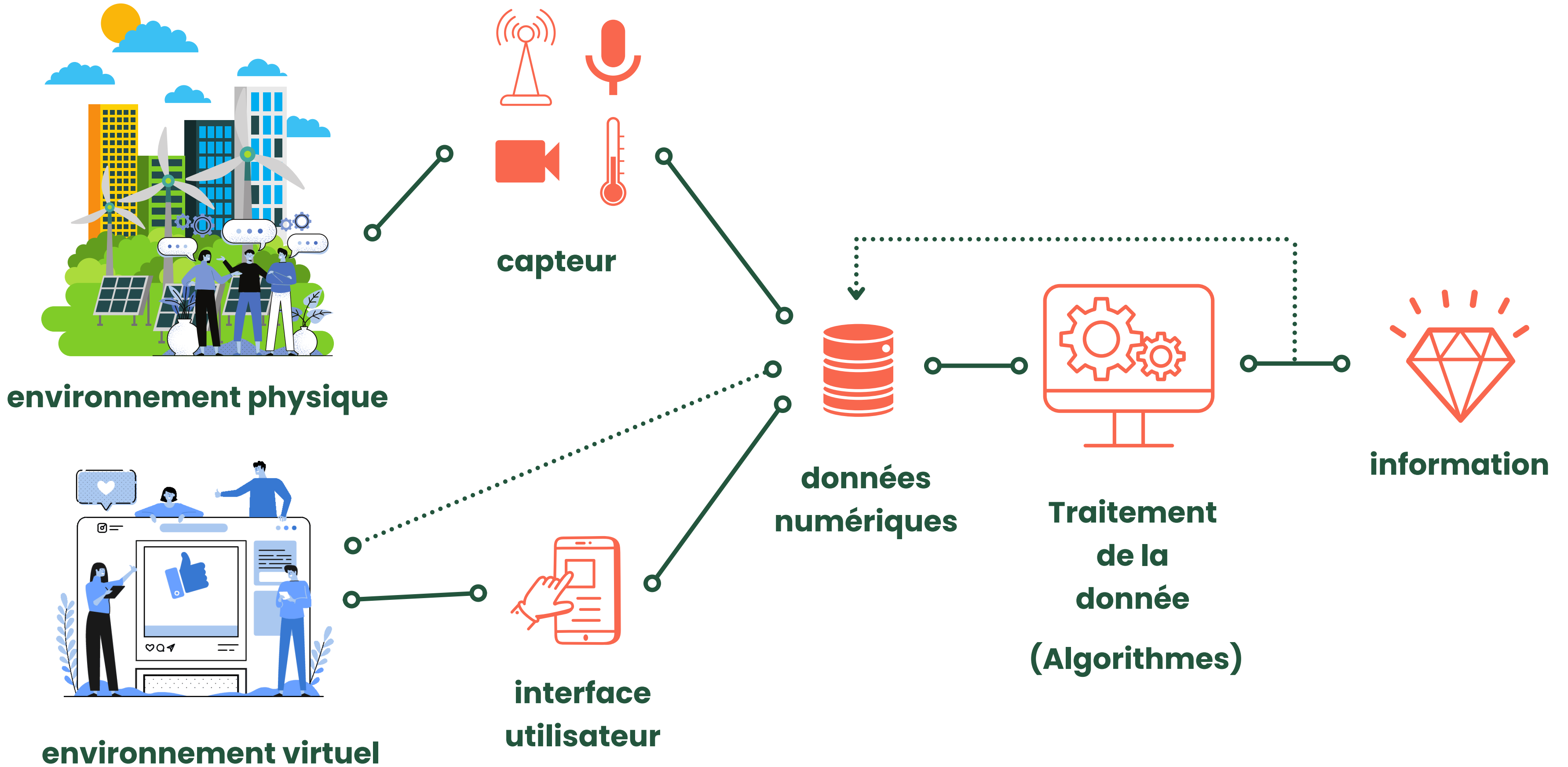
**IA :**

Simuler l'intelligence humaine de façon artificielle

**IA générative :**

Simuler techniquement la **créativité** humaine.

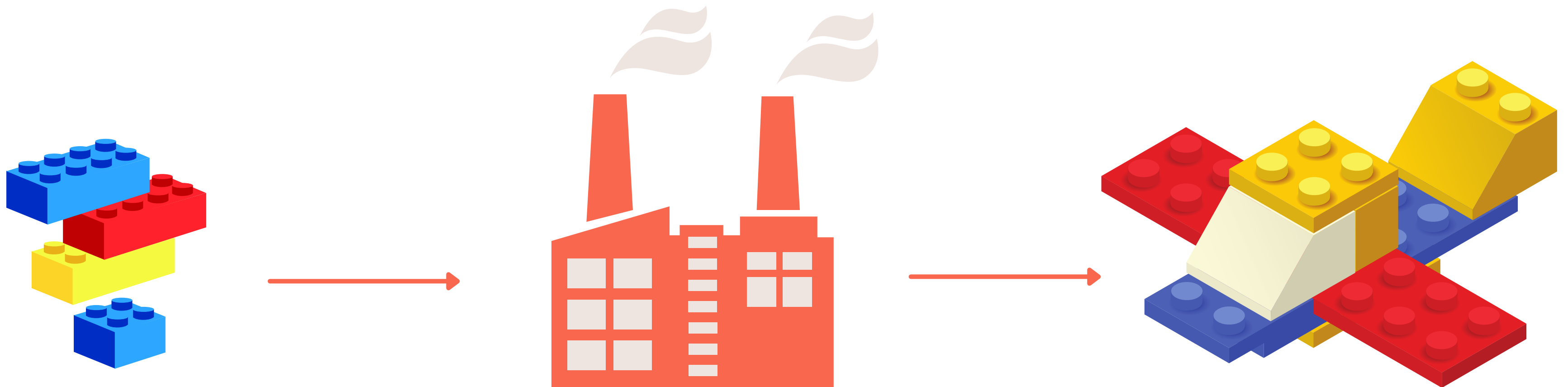
# Chaîne d'informations



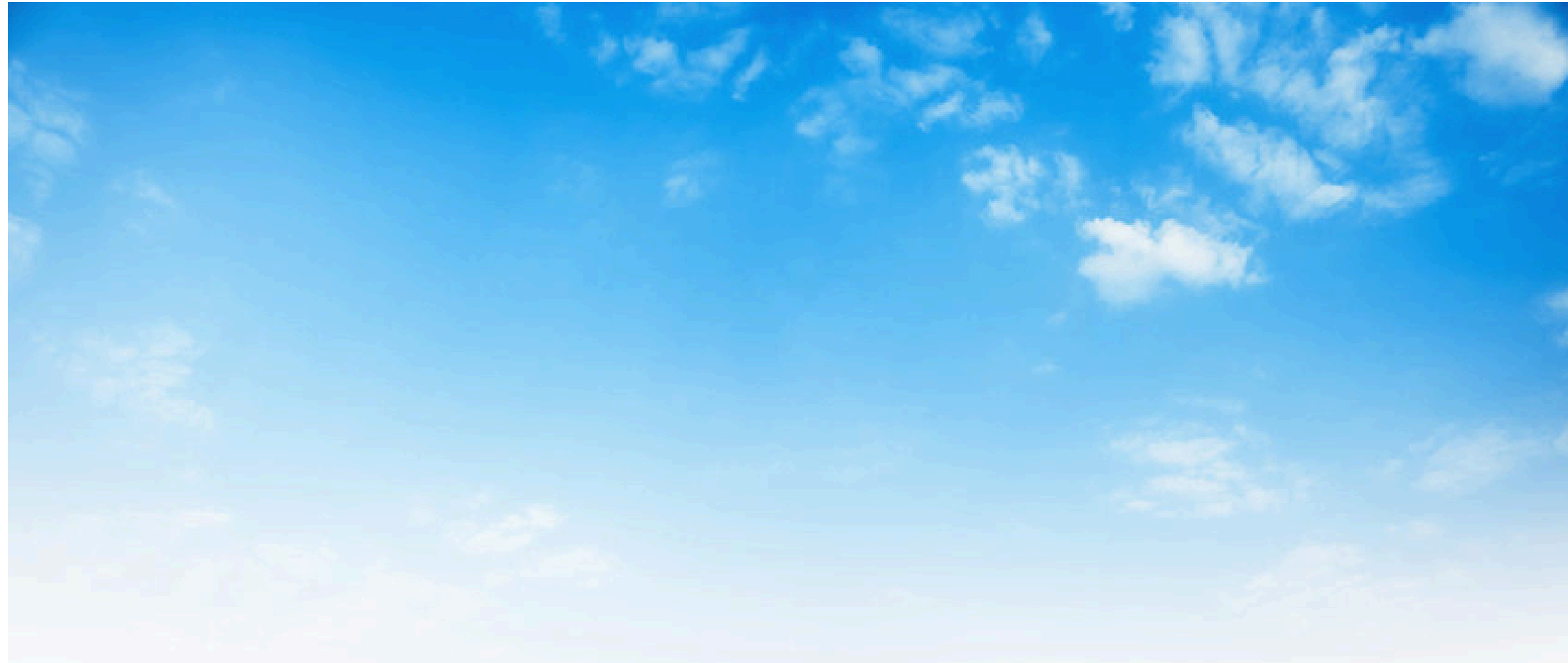
# Algorithme: definition



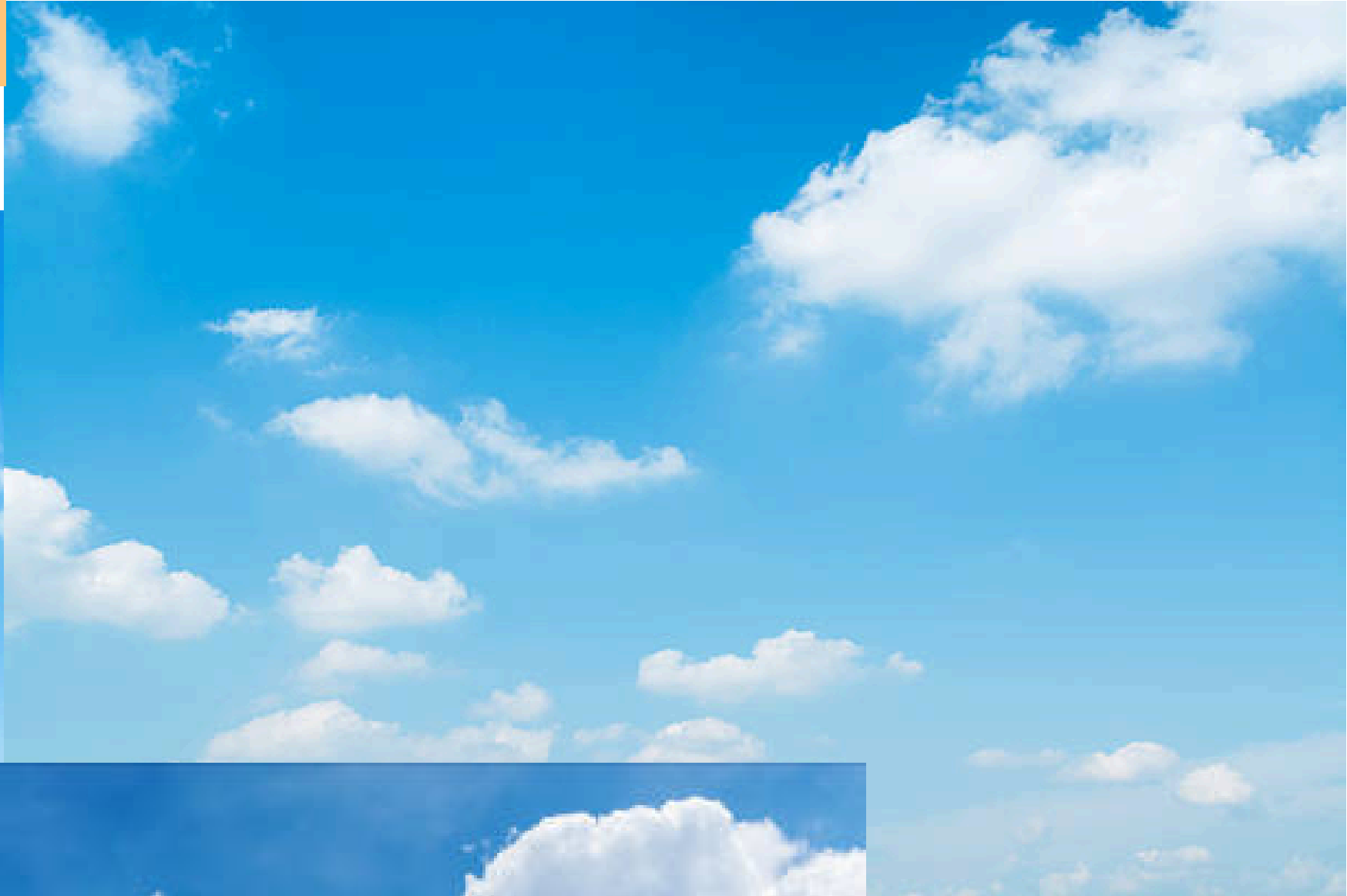
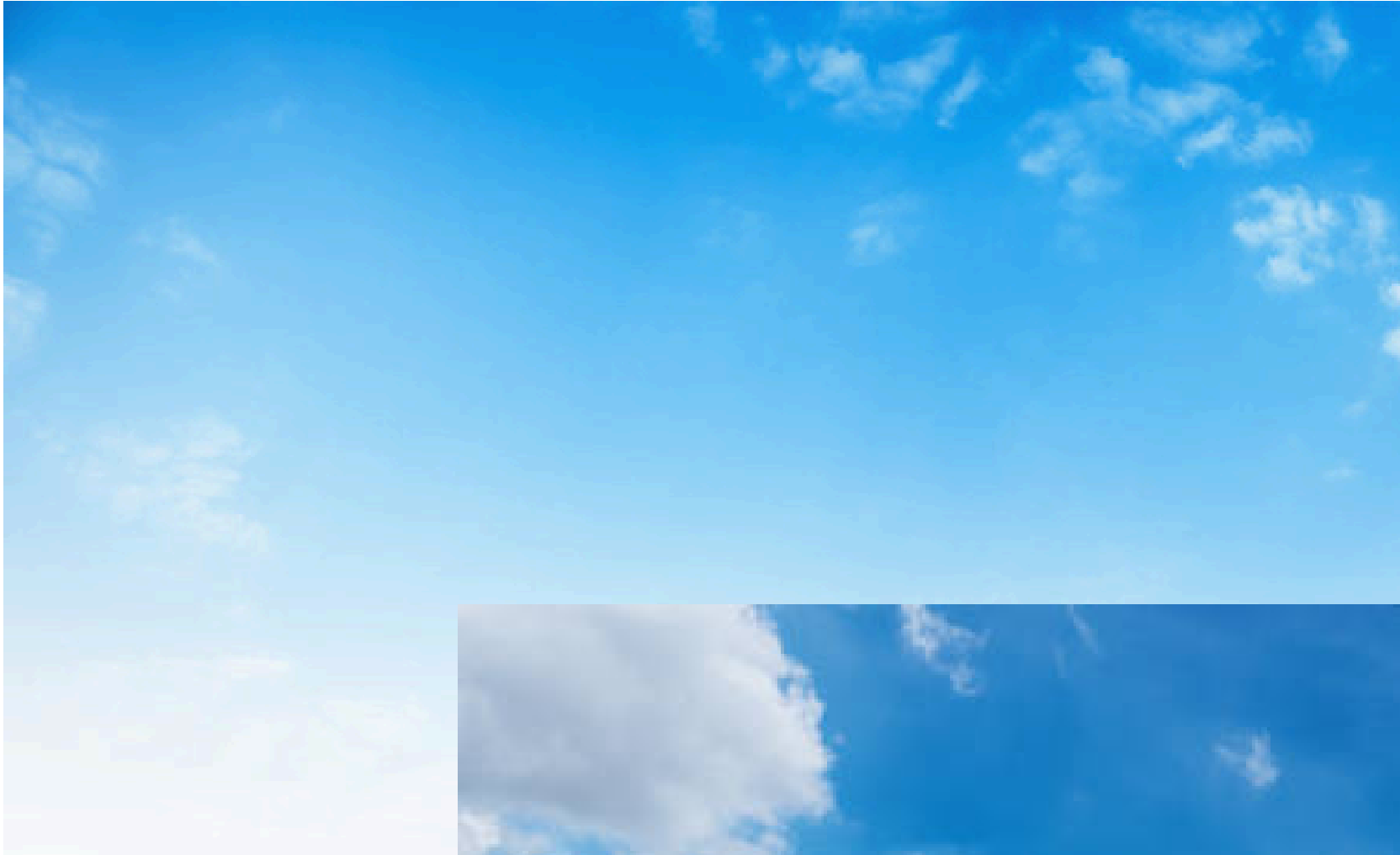
Un algorithme est une suite finie et non ambiguë d'instructions et d'opérations permettant de résoudre un problème.



# Changement de paradigme

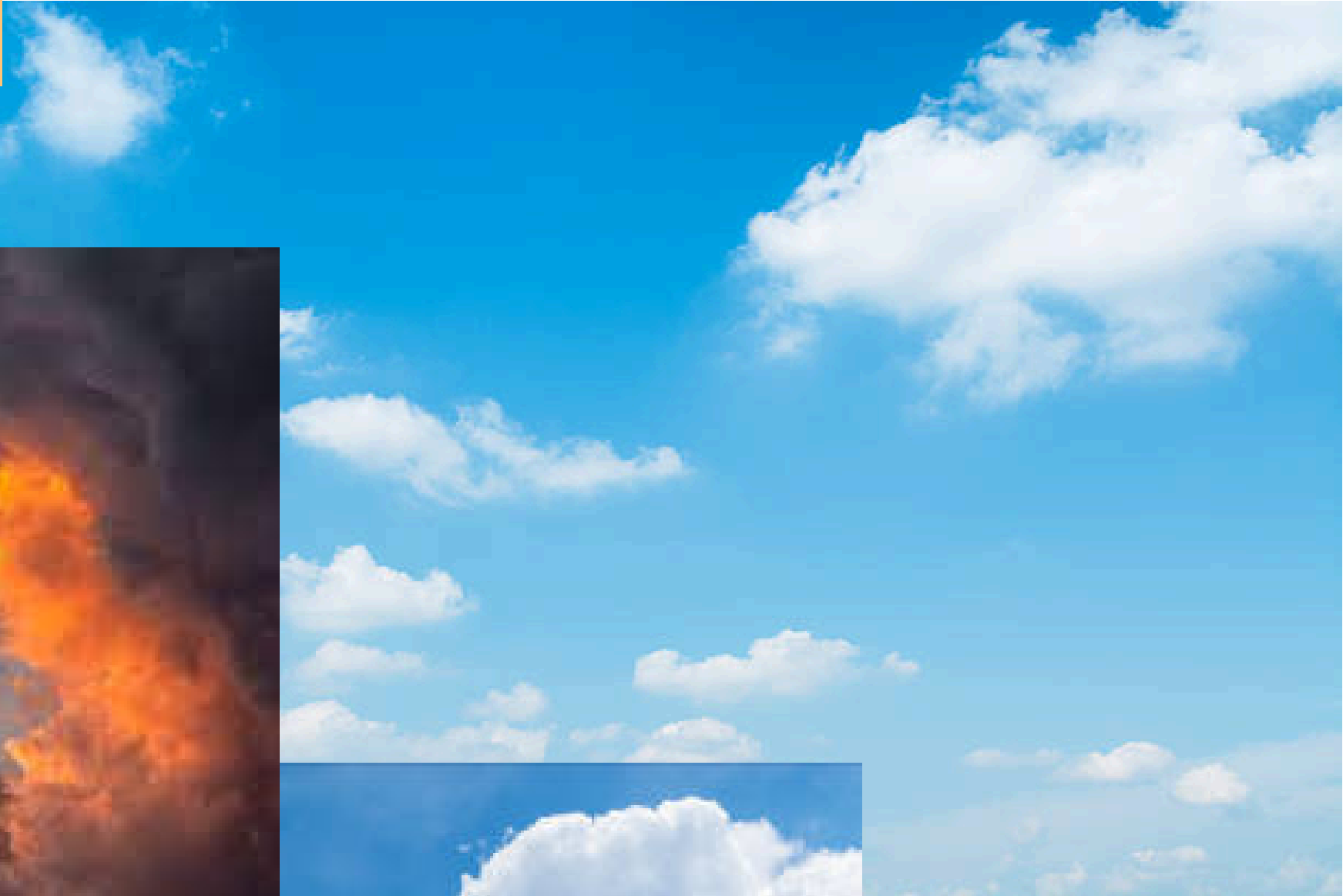
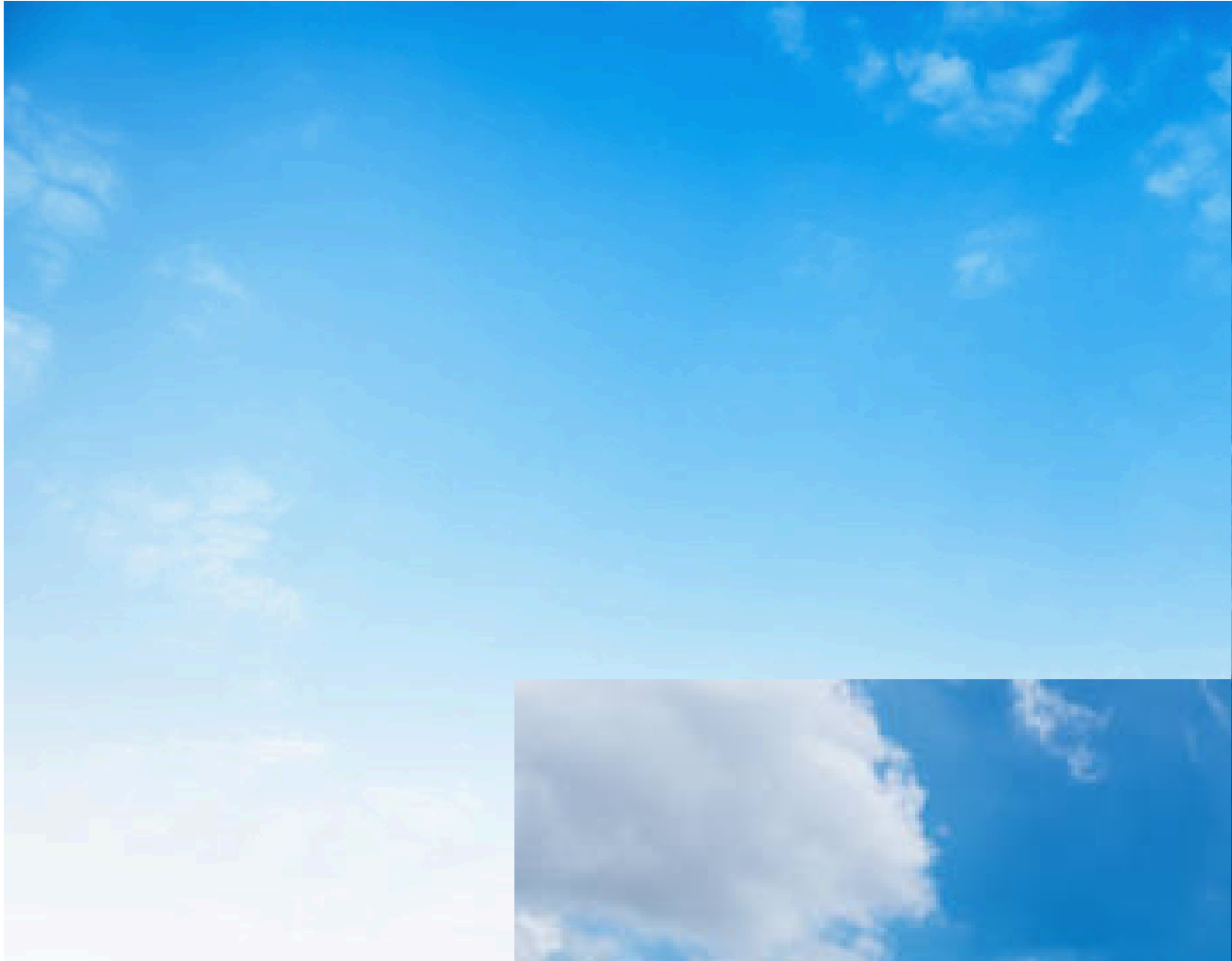


# Changement de paradigme





# Changement de paradigme



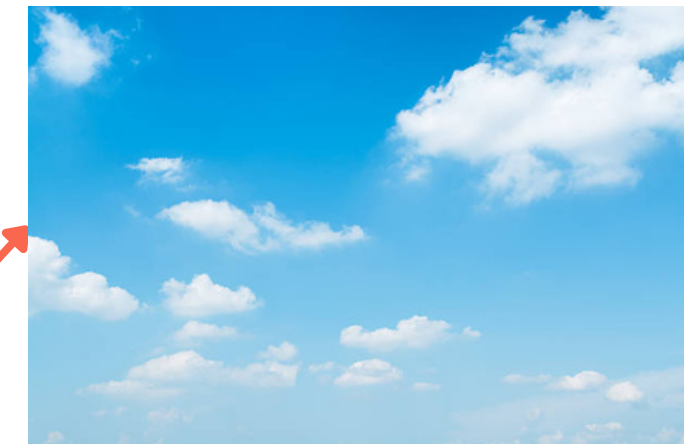
# Comment fonctionne l'IA ?



L'IA apprend à partir de données les instructions nécessaires pour résoudre une tâche.



**tâche :**  
**classifier des ciels**



ciel



pas ciel



# Comment fonctionne l'IA générative ?



L'IA apprend à partir de données les instructions nécessaires pour résoudre une tâche.

"Le ciel est..."



tâche : générer du  
texte cohérent

"bleu"



"une girafe de 3  
mètres"



# SPECTRE DES APTITUDES COGNITIVES

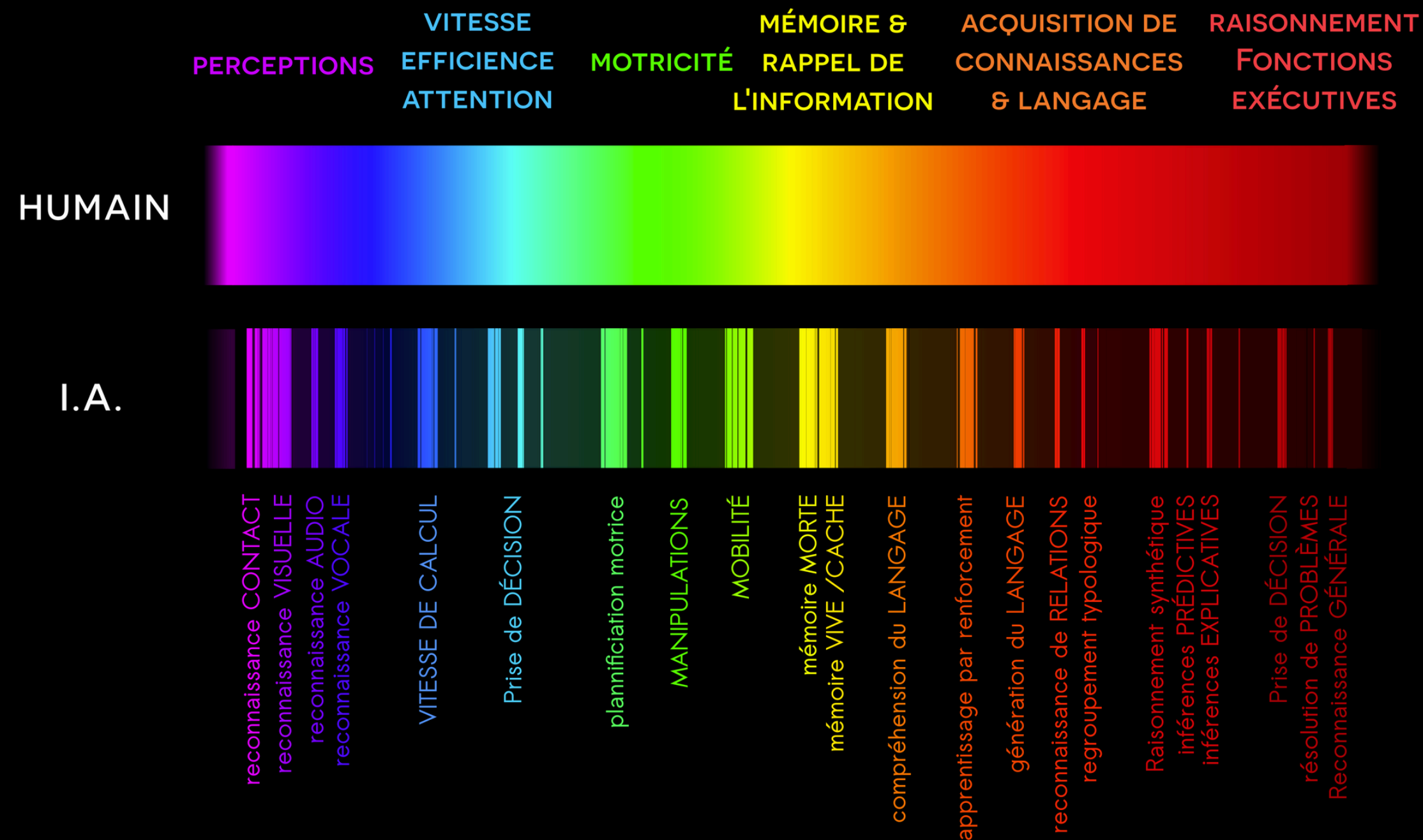
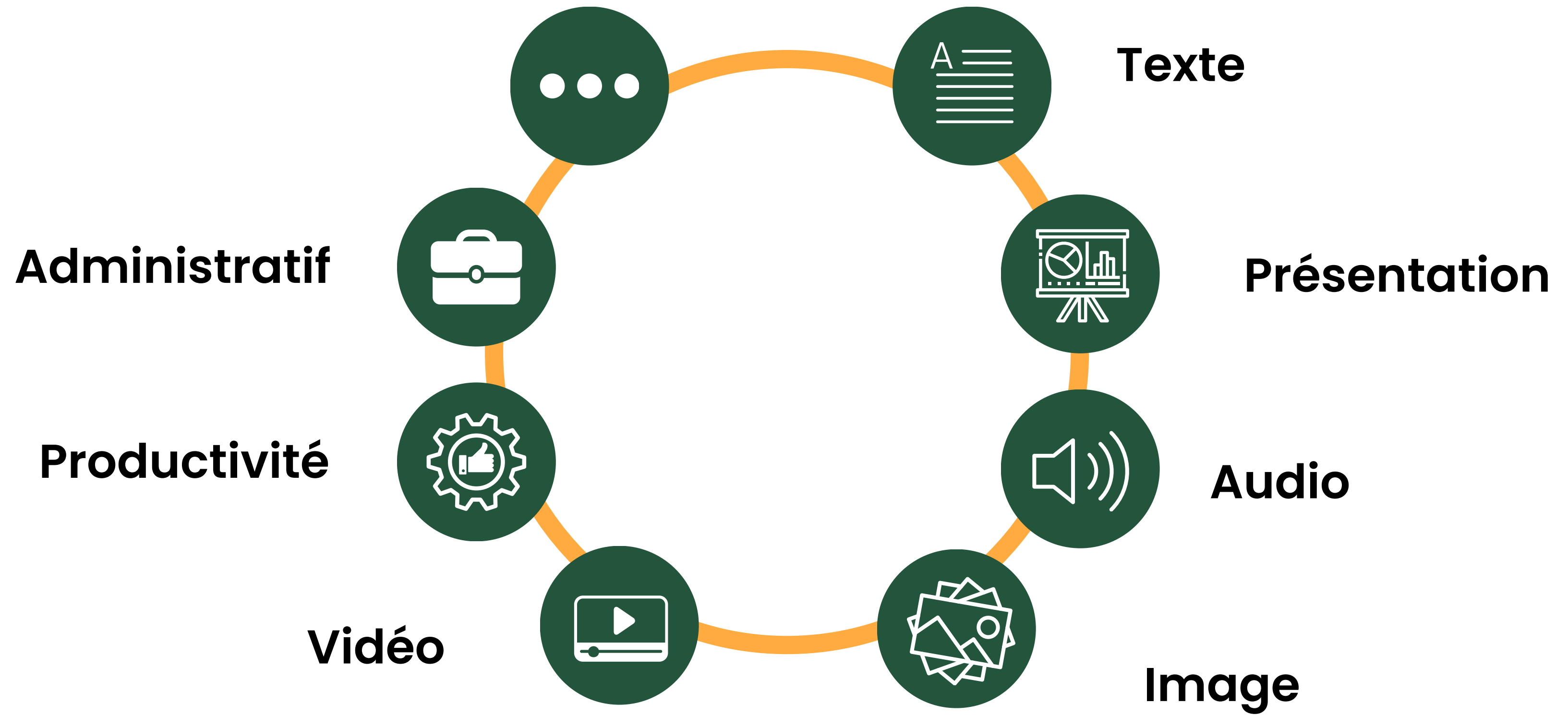


illustration de principe d'après le modèle Cattell-Horn-Carroll et le tableau périodique de l'IA de Dr Hammond

# Cartographie des outils

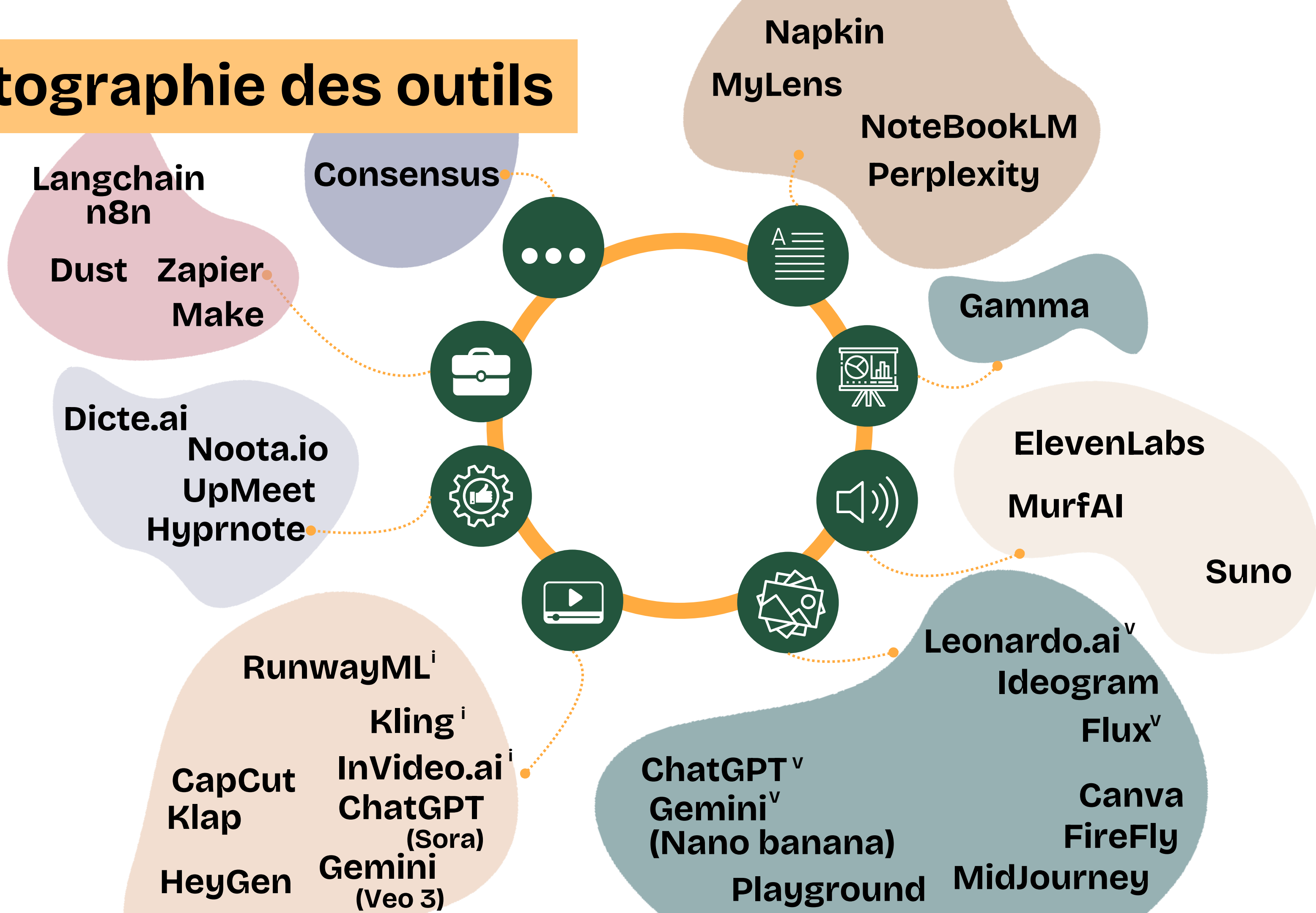




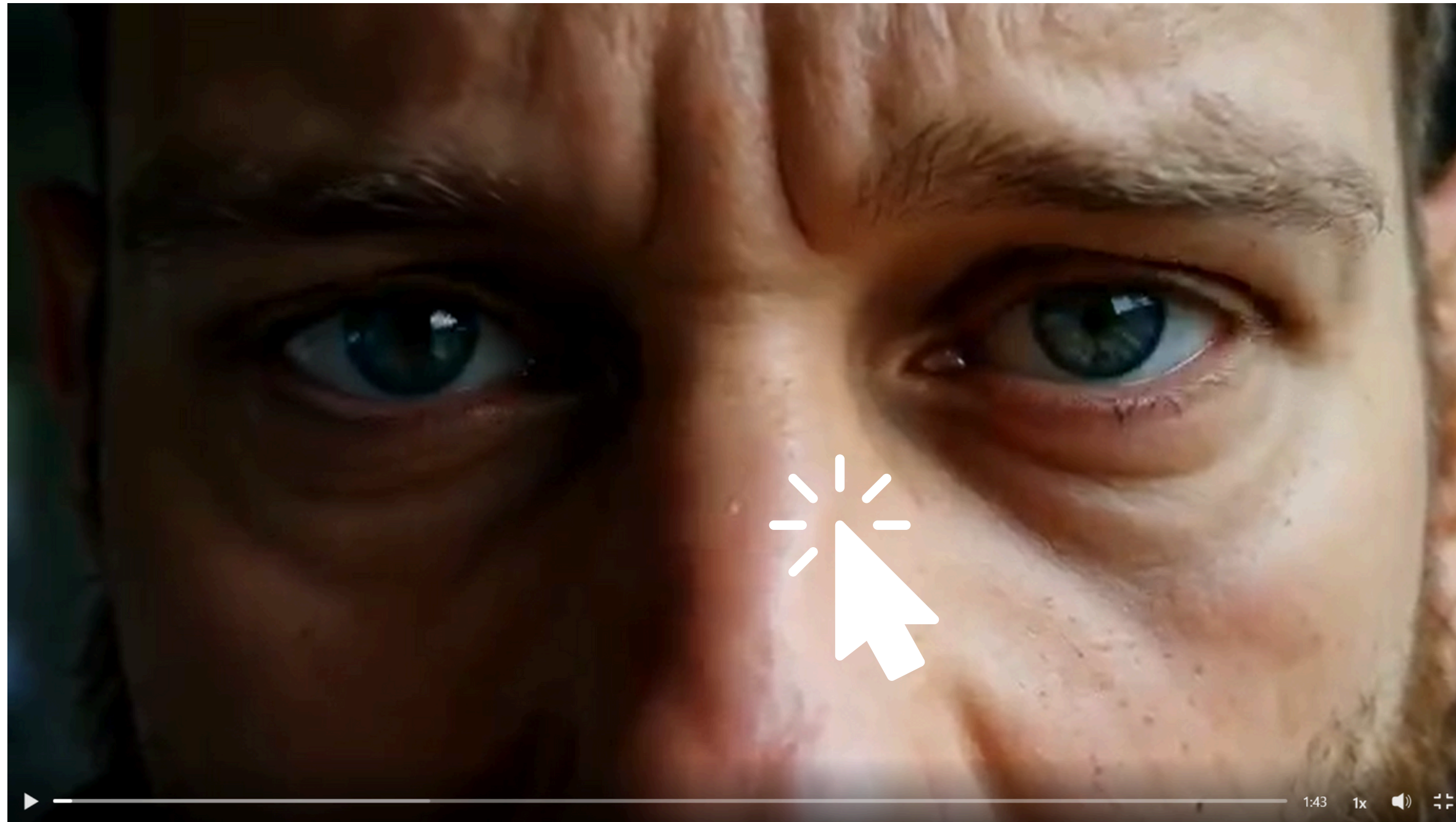
# Cartographie des outils



# Cartographie des outils



# Quelques inspi vidéo



[https://www.linkedin.com/posts/gilles-guerraz-iaenerative\\_promptclub-chatgpt-ugcPost-7272855921117057025-pGNd/?utm\\_source=share&utm\\_medium=member\\_android](https://www.linkedin.com/posts/gilles-guerraz-iaenerative_promptclub-chatgpt-ugcPost-7272855921117057025-pGNd/?utm_source=share&utm_medium=member_android)

# Exemple d'accompagnement



## Analyse de mes missions

- 1) Identifiez 3 missions de votre semaine type  
(1 mission par post-it de couleur différente, en début de semaine)
- 2) pour chacune des missions décortiquez les tâches c (1 tâche par post-it, jusqu'à 6 tâches par mission)

### MISSION

### TÂCHES SPÉCIFIQUES

exemple : prospection client 	exemple : identifier les cibles 	exemple : contact client 

## matrice des missions

### IA + HUMAIN

**Si j'avais une IA pour me servir**  
J'appuie le travail déjà réalisé par l'IA

### HUMAIN

**Je fais**

Création de valeur  
Productivité

Tâches entièrement traitées par l'Humain

### IA

**L'IA fait**

Tâches entièrement traitées par l'IA

### HUMAIN + IA

**Si j'avais une IA pour m'assister**

Je m'appuie sur l'IA pour réaliser cette tâche

APPÉTENCE

Motivation  
Créativité

## Mon cas d'usages IA

- 1 Sélectionner une tâche d'un post-it positionné dans la matrice.

### Conseils pour prioriser le choix de la tâche

- Privilégier les tâches des cases "L'IA fait" ou "Si j'avais une IA pour m'assister"
- Privilégier des solutions activables rapidement
- Privilégier des tâches où c'est bien d'IA dont j'ai besoin

- 2 Rédigez la tâche que l'IA pourrait effectuer dans votre quotidien

### Conseils pour rédiger

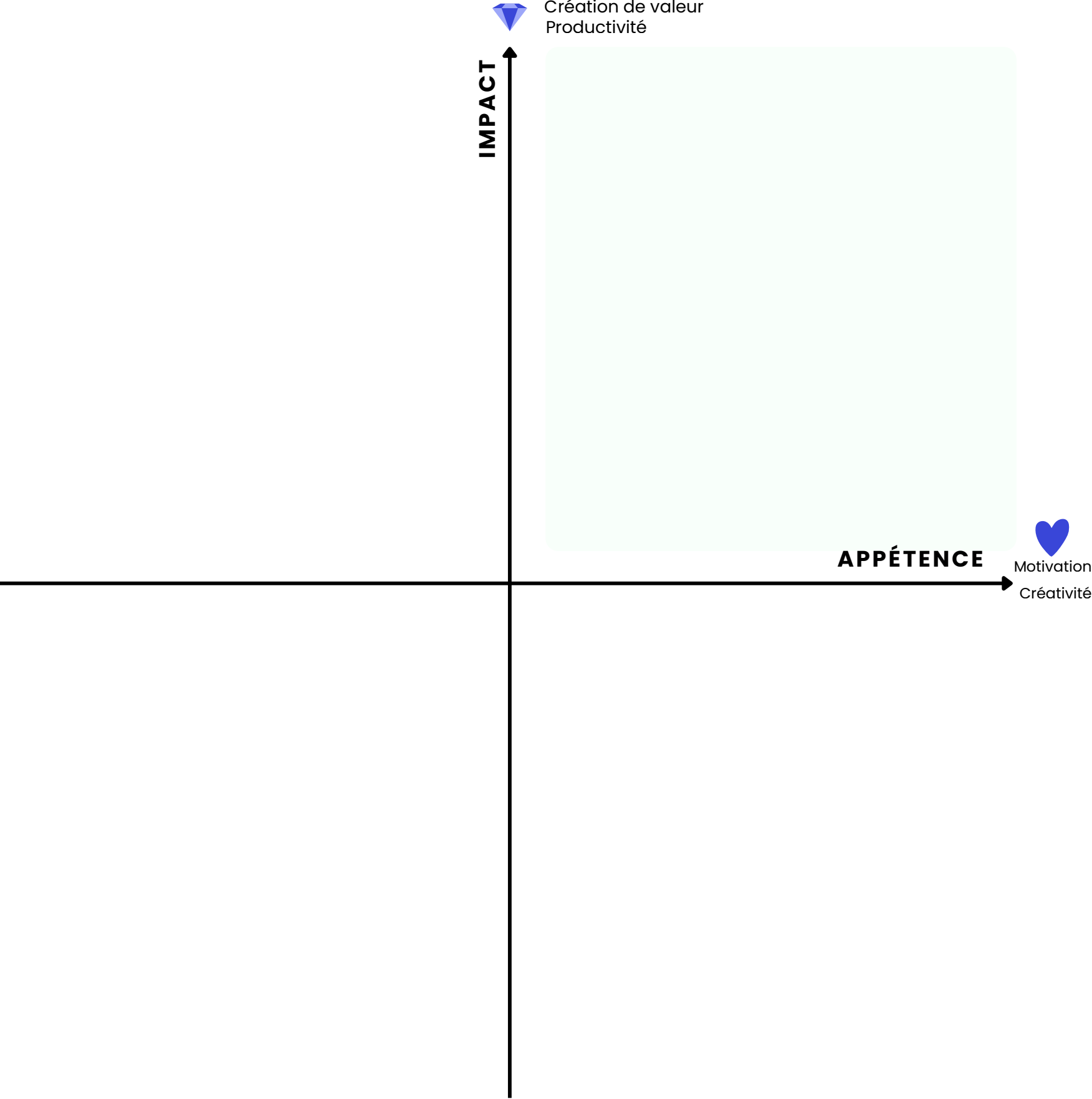
Clarifier au maximum la finalité attendue de l'IA : formuler le besoin de manière à ce qu'il soit précis et bien spécifique.

- "Fonctionnalité de l'IA" : pour vous aider, cf l'anti-sèche des cas d'usages IA classiques, page suivante.
- "Tâche" : utilisez un verbe d'action facilement évaluable. Par exemple, une tâche qui a pour verbes d'action "collaborer", "renforcer", ou "optimiser" n'est pas assez spécifique.

RÔLE CONCERNÉ	FONCTIONNALITÉ IA	TÂCHE CONCRÈTE À L'IA
En tant que ... exemple : Prospection	j'ai besoin d'une IA qui fait ... exemple : rédiger du contenu textuel	pour ... exemple : faire mes propositions

Si vous avez le temps... Faites-le sur une 2ème tâche :

En tant que ...	j'ai besoin d'une IA qui fait ...	pour ...







Création de valeur  
Productivité

IMPACT



Quelle tâche à  
fort impact et  
appétence ?

APPÉTENCE



Motivation  
Créativité

Quelle tâche à  
faible impact  
et appétence ?





Comment l'IA pourrait m'aider à réaliser  
ma tâche "corvée" ?



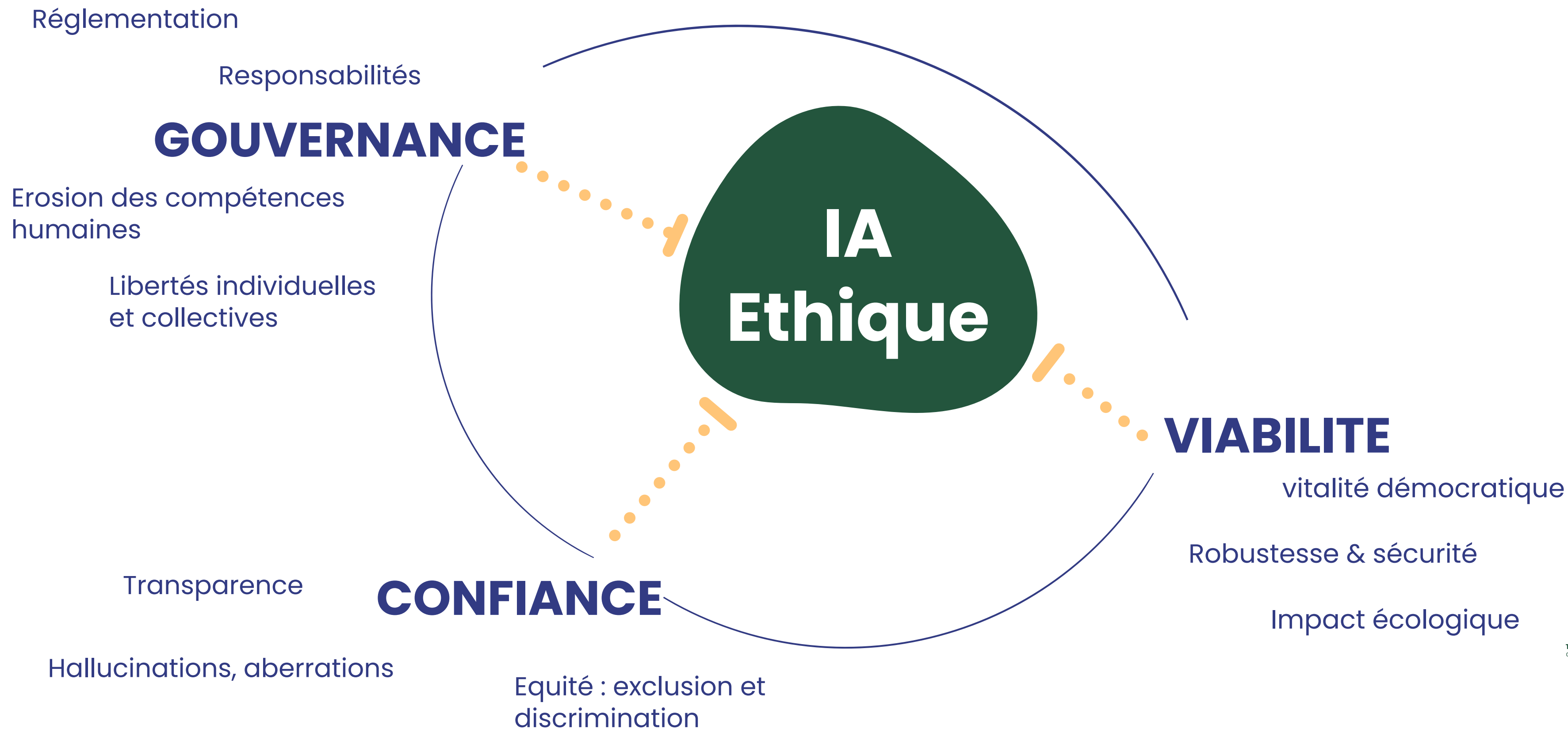
Comment ma structure pourrait m'aider à réaliser  
ma tâche "cœur" ?

# Éthique de l'IA

Ensemble des principes qui guide  
le comportement moral d'un  
service d'intelligence artificielle.



# Enjeux éthiques de l'IA





# Gouvernance - exemple

## Un cadre juridique encore flou

Créé par l'IA

collaboration humain – IA

Créé par l'humain

pas de droit d'auteur

droit d'auteur

Un entrepreneur utilisant une IA générative pour créer un logo, une image ou un texte ne peut en revendiquer la propriété intellectuelle.

droit d'exploitation  
**et responsabilité**

droit d'exploitation  
et responsabilité

La majorité des fournisseurs d'IA offrent à leurs utilisateurs les droits d'exploitation des contenus produits, mais sans garantir une immunité en cas de plagiat..

# Gouvernance - solutions

1. Favoriser les modèles d'IA sous licence (ex : Adobe garantit l'absence de violation de droits d'auteur)
2. Co-créer avec l'IA : en justifiant une forte collaboration humain-IA, il est plus facile de défendre son oeuvre.
3. Communiquer en transparence son usage de l'IA : Cette obligation de l'IA Act est aussi gage de confiance pour son public.

# Confiance - exemple



Génère moi une image d'une personne qui fait la cuisine.

Image créée



génère moi une image d'une personne qui dirige.

Image créée



# Confiance - solutions

1. Travailler l'idée originelle avant d'interagir avec l'IA
2. Effectuer une évaluation humaine avec soin
- 3 Apprendre à prompter pour réduire les biais

# La méthode pour prompter

... pour du texte



## Objectif

Qu'attendez-vous du LLM ?

*La tâche spécifique que le LLM doit réaliser.*

"Je veux une synthèse de 500 mots..."

+

## Contexte

Pourquoi en avez-vous besoin, dans quel cadre et qui est concerné ?

*Informations essentielles pour comprendre la situation ou le problème.*

"... pour envoyer le résumé de nos derniers échanges à [client], en mettant l'accent sur les avancées et les prochaines étapes du projet Campagne Adeva."

+

## Contraintes

Comment le LLM doit-il vous répondre pour satisfaire pleinement la demande ?

*Longueur du texte, style, vocabulaire, ton.*

"Rédige avec un ton convivial et professionnel."

+

## Sources

Quelles informations ou quels exemples voulez-vous que le LLM utilise ?

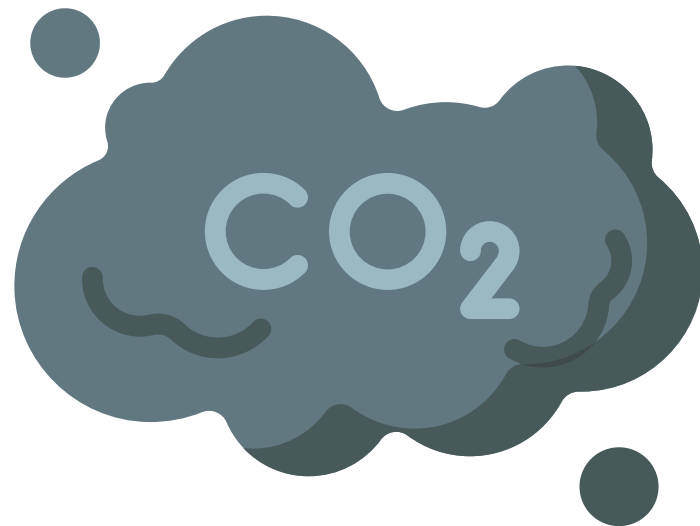
*Web, fichier, copié-collé...*

"Utilise les notes ci-dessous et inspire-toi du format de compte-rendu que je vais t'envoyer juste après."

# Viabilité - exemple



Un prompt effectué par une IA générative génère l'équivalent d'une bouteille de **50cl** d'eau.



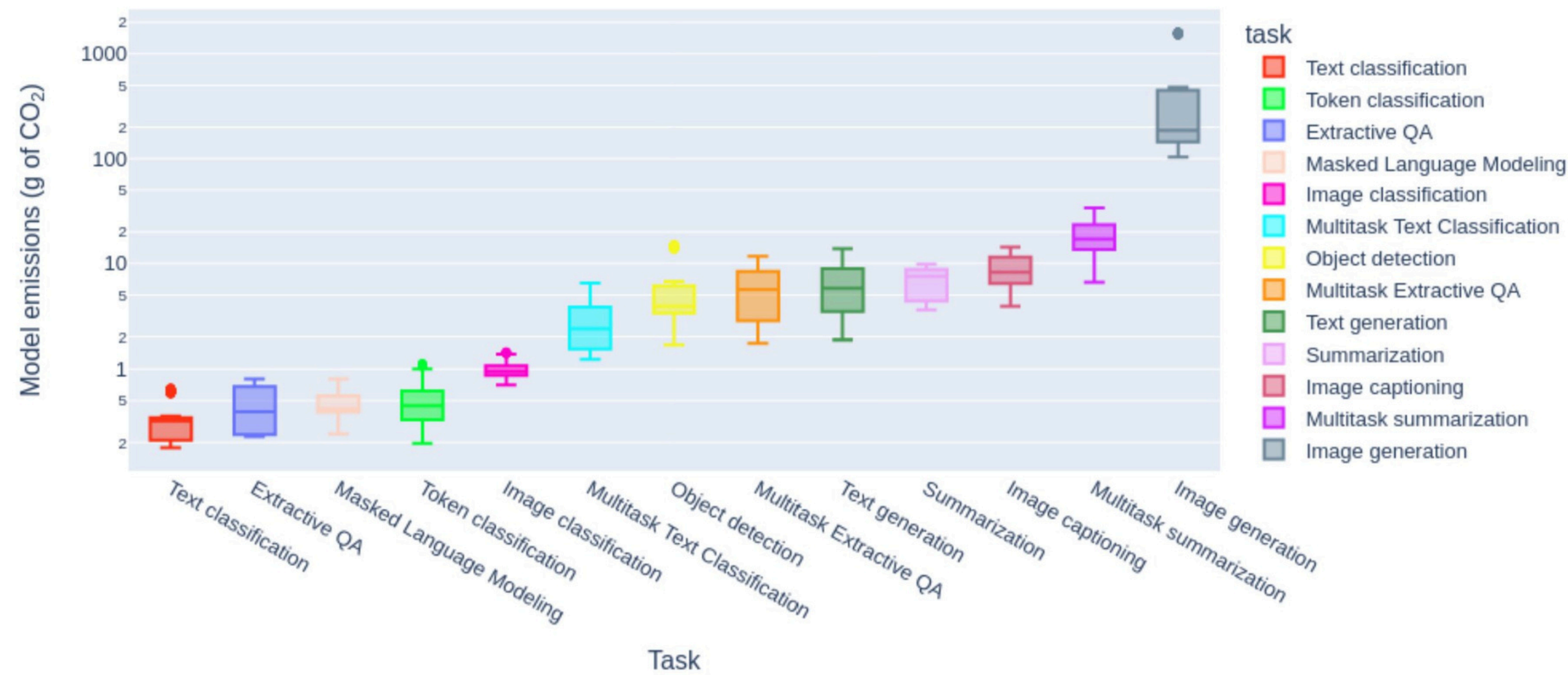
Un prompt effectué par une IA générative émet entre **5** et **10g** de CO<sub>2</sub> par requête.



# Viabilité - solution



utiliser l'IA avec sobriété , selon l'usage





# Pause





**débat mouvant**

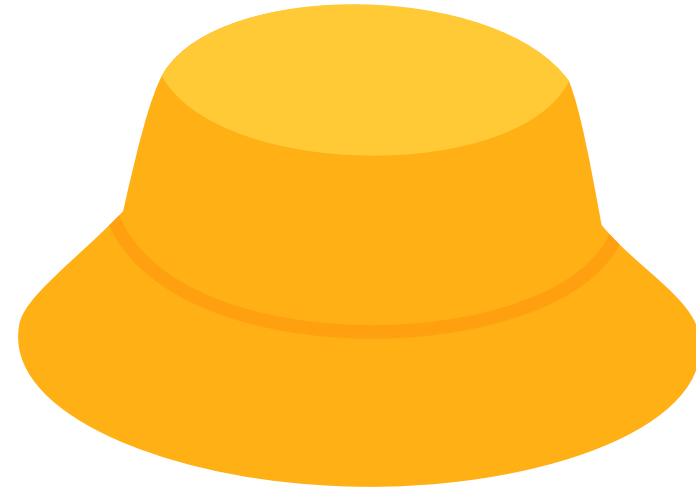


**L'IA tue la créativité.**

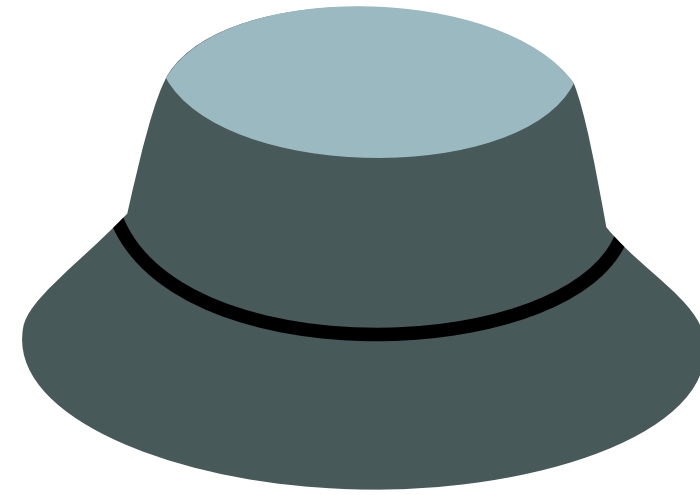
**débat mouvant**



**L'IA nous fait perdre nos compétences.**



**Quelle opportunité j'identifie pour ma structure ?**



**Quel risque j'identifie pour ma structure ?**





# Posture de collaboration avec l'IA

nos 4 conseils





Considérer l'intégration de l'IA **dans le temps long**,  
avec réflexion et gestion du changement





**Faire preuve de discernement :**

**l'IA est-elle ici vraiment utile / nécessaire / éthique ?**





Faire de l'IA **le miroir de son éthique**  
professionnelle





Collaborer avec l'IA générative  
demande à un humain.e **une bonne maîtrise  
de son sujet et de ses compétences.**



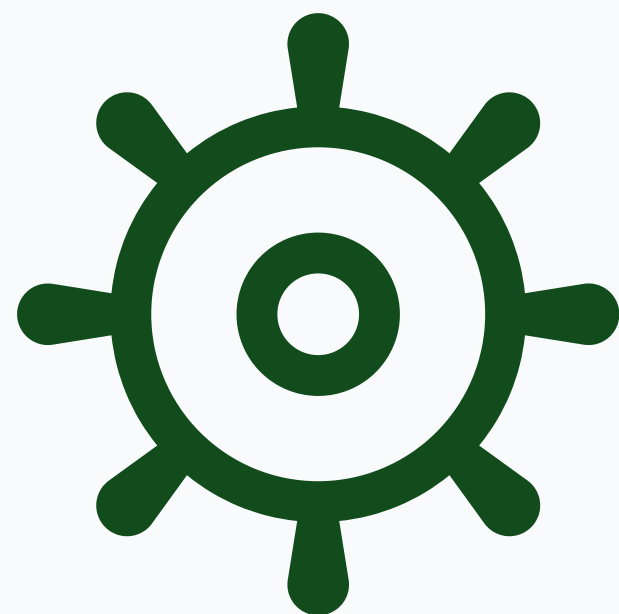
**BONNE NOUVELLE : VOUS ETES UNE SCOP**



**L'intelligence collective** contribue à un usage  
**éthique** de l'IA.



# BONNE NOUVELLE : VOUS ETES UNE SCOP



## Gouvernance

Gouvernance partagée qui  
augmente  
l'intersubjectivité et réduit  
les biais



## Confiance

Mouvement  
fondamentalement  
coopératif et transparent



## Viabilité

modèle  
économique  
structurellement  
résiliant et viable

# BONNE NOUVELLE : VOUS ETES UNE SCOP



Outil de cadrage



## Formation

Sensibilise les collaborateurs aux enjeux éthiques et aux bonnes pratiques liées à l'IA

Outil de cadrage



## Charte éthique

Formalise les principes et valeurs à respecter dans le développement et l'usage de l'IA

Outil de cadrage



## Gouvernance

Définit les rôles, responsabilités et processus pour encadrer les décisions liées à l'IA.

# A bientôt

Laboratoire  
d'Intelligence  
Collective &  
Artificielle



## Au téléphone

avec Rafael



**appelez moi**

ou écrivez-moi à  
[rafael@lica-europe.org](mailto:rafael@lica-europe.org)

## Dans toute la France

dans vos locaux



**Accompagnement, Formations,  
ateliers**

## À Marseille

pour nos prochaines formations



**Maîtriser les outils  
d'IA éthique**

4-5-6 mars

3-4-5 juin

**Flash IA**

26 février

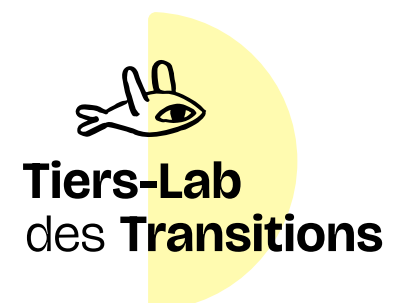


# Merci !



**Rafael Torres**

rafael@lica-europe.org  
formateur IA



×

